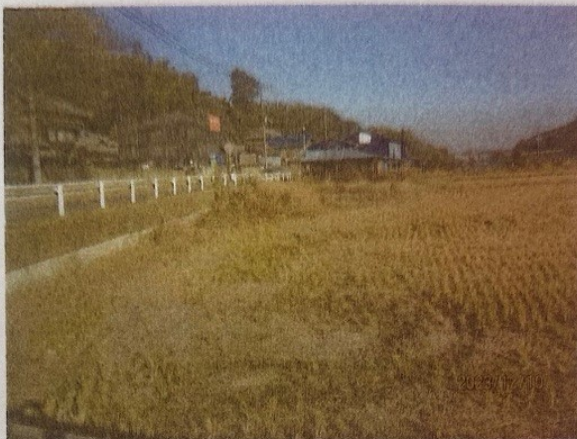


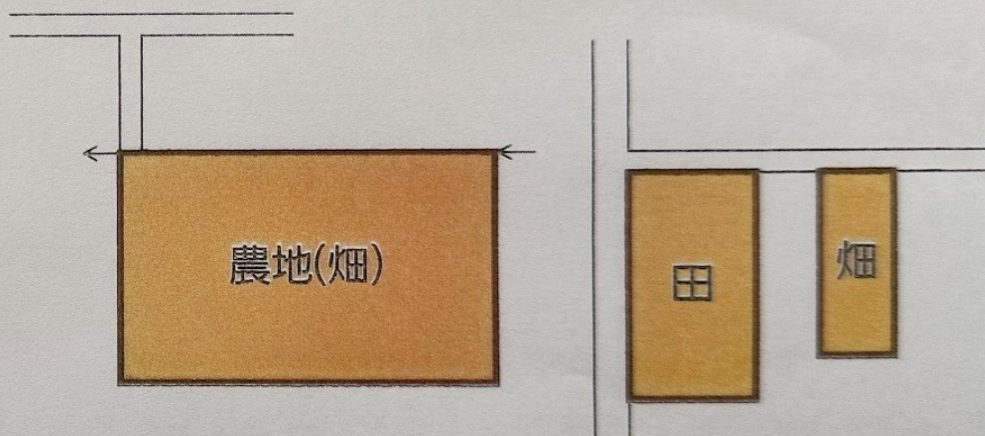
# 売地

価格**500万円** 15,972m<sup>2</sup>(4,831坪)

- ◎総面積 15,972m<sup>2</sup>
- ◎畑・田 15,793m<sup>2</sup> 宅地 179m<sup>2</sup>  
合計 15,972m<sup>2</sup>(4,831坪)
- ◎農地については農家資格有る方  
農業法人又は新規営農希望する方。
- ◎農地は農地法第3条許可を要します。
- ◎国道16号近く、農業集落地内
- ◎一括売買
- ◎田は、水利費負担有
- ◎公簿売買・現況有姿・不適合責任免責



【地形図】



※図面と現況が異なる場合は、現況を優先させて頂きます。



《物件概要》

物件種目／売地 所在地／船橋市車方町235他31筆 交通／新京成線「北習志野」駅バス20分停徒歩15分  
 土地面積／15,972m<sup>2</sup> 土地権利／所有権 都市計画／市街化調整区域  
 現況／更地 引渡日／相談 接道状況／有  
 備考／農地については、農地法第3条許可を要する。費用は買主負担。

at home

不動産会社間専用図面

図面コード：6930903E 物件番号 25290032-3

千葉県知事免許(9)第10252号

(調整区域専門)

有限会社

京葉不動産

〒276-0041 千葉県八千代市麦丸1-1

☎047(455)8166

FAX047(455)8167

密付会社様へ

ご案内の際は  
電話下さい。

■手数料:分かれ

■取引態様:専任媒介