

売戸建

価格 **2,860**万円

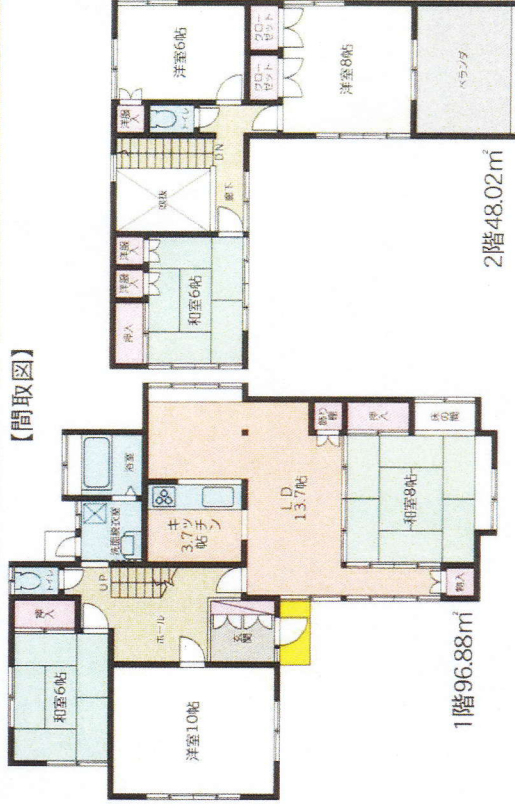
売戸建

北国分
6LDK
2,860万円

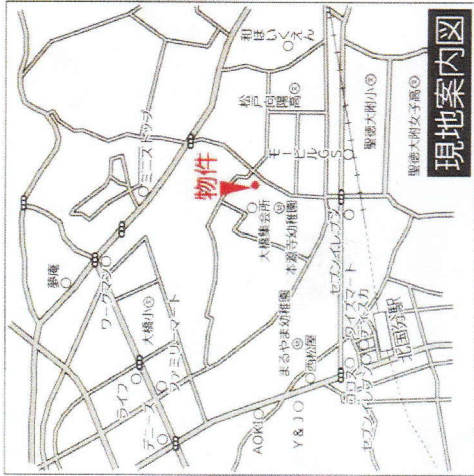
- ◎北総線北国分駅より1km 徒歩13分
- ◎H30年5月庭園整備・ハウスクリーニング済
- ◎広々敷地(138.8坪)
- ◎和風庭園付6LDK
- ◎陽当り良好
- ◎閑静な住宅地
- ◎セキリティー設置済
- ◎現況有姿売



【間取図】



図面と現況異なる場合現況有姿と致します。



物件種目	北国分		
構造	木造2階建		
延べ面積	144.9㎡		
土地面積	458.87㎡		
容積率	100%		
築年月	昭和55年6月		
引渡日	平成30年7月中旬		
用途	住宅		
敷地	約6m公道に約12m接道		
備	公営水道・浄化槽・東京電力・都市ガス		
考	現在の建物は、昭和55年4月既存建物の建築許可No.23-8にて建築したもので、建替時住宅政策課許可要す 建物瑕疵担保免責		

物件所在地	松戸市大橋776-1		
交通	北総線「北国分」駅徒歩13分		
土地権利	所有権		
都市計画	市街化調整区域		
他の法令上の制限	50%		
築年月	昭和55年6月		
引渡日	平成30年7月中旬		
用途	住宅		
敷地	約6m公道に約12m接道		
備	公営水道・浄化槽・東京電力・都市ガス		
考	現在の建物は、昭和55年4月既存建物の建築許可No.23-8にて建築したもので、建替時住宅政策課許可要す 建物瑕疵担保免責		

at home

不動産会社専用図面

図面コード：6930529E 物件番号25050604-1

千葉県知事免許(第10252号)

(調整区域専門)

株式会社 京葉不動産

T276-0041 千葉県八千代市麦丸1-1

☎047(455)8166

FAX047(455)8167

客付会社様へ

セキリティー作動中にご案内の際はTEL願います

■手数料:分かれ
■取引態様:専任媒介

物件所在
北総線
北国分